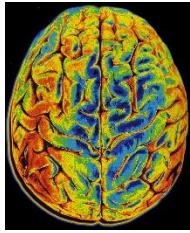


# Selbststeuerungs-Coaching nach der PSI-Theorie von Kuhl



Die Persönlichkeits-System-Theorie nach Julius Kuhl liefert unter anderem die neurowissenschaftliche Basis für das Züricher Ressourcenmodell. Es beschreibt Verhaltenstendenzen und Motivation(-sprobleme) beim Handeln und Entscheiden. Kernelement für persönliches Wachstum und Problemlösen sind die Selbststeuerungskompetenzen. Diese sind leicht zu entwickeln und erlauben dem Menschen, so zu bleiben, wie man ist.

Selbststeuerungskompetenzen sind besonders wichtig für Personen,

- die nicht einig werden mit sich selbst
- die Prokrastination oder Entscheidungsschwierigkeiten erleben
- die unter Stress und Belastung stehen
- die Schwierigkeiten haben, etwas zu ändern oder ihre Ziele zu verfolgen
- die Ihr Selbstmanagement verbessern wollen.

## Für wen ist diese Ausbildung gedacht?

Diese Ausbildung richtet sich ganz gezielt an ausgebildete Coaches, Sozialberater und andere Personen, die individuell Einzelpersonen begleiten und beraten. Das Selbststeuerungsinventar und die PSI-Theorie lassen sich mit verschiedenen Beratungsschulen kombinieren. Sie liefern ein praktikables Modell für die Kombination von Interventionen und Gesprächstechniken. Als Abschluss erhalten alle Teilnehmer das Zertifikat „Selbststeuerungs-Coach PSI“.

## Was bietet der Kurs?

Der Kurs bietet eine Einführung in die PSI-Theorie, die Erhebung der Selbststeuerung sowie Interventionen zur persönlichen Entwicklung. Inhalte sind:

- Die Systeme der Persönlichkeit nach Julius Kuhl
- Selbststeuerung als Weg, seine Persönlichkeit zu nutzen
- Das Selbststeuerungs-Inventar SSI als Erhebungsinstrument im Coaching
- Interventionen im Coaching-Gespräch
- Trainingsmöglichkeiten von Selbststeuerungskompetenzen

Datum: 10.-11.10.2014, jeweils 9:00 bis 17:30

Ort: Gotenstr. 20, 20097 Hamburg

Kosten: €580,- exkl. MwSt. inkl. Getränke, Mittagessen und Teilnehmerunterlagen

Rabatt: *Um Diversität in der Gruppe zu erreichen, bekommen bis zu zwei Teilnehmer einen rabattierten Preis von €340,- exkl. MwSt. Diese Plätze sind für Selbstzahler, die im sozialen Bereich coachen oder sich als Coaches gründen (bis zwei Jahre selbstständig).*

## Ihre Trainer

### Urban Heisig

Ergotherapeut und Heilpraktiker  
(Psychotherapie), Systemischer Coach,  
PSI-Kompetenzberater  
Inhaber Institut Integer

### Hannes Wacker

Dipl. Wirtschaftspsychologe (FH), Systemischer  
Coach, PSI-Kompetenzberater, Trainer  
Inhaber dcp Institute:  
Diagnostik-Coaching-Prävention

Anmeldung unter [www.dcp-institute.de/psi-coaching](http://www.dcp-institute.de/psi-coaching)